

SERVIÇO EDUCATIVO

Ano letivo 2018/2019

O **Centro Multimeios de Espinho** é uma instituição de excelência e uma referência nacional na promoção de ações de ensino, difusão e divulgação da ciência e tecnologia, com ênfase na astronomia.

O nosso serviço educativo é responsável pela dinamização de um conjunto de atividades, de carácter pedagógico e lúdico, que promovem junto do público escolar (de todas os graus de ensino), acesso à cultura, arte e ciência.

Este documento contém a oferta educativa do Multimeios, relativa a:

- Planetário
- Astroatividades
- Sessões de Observação Astronómica
- Cinema
- Acampar no Planetário
- Teatro e Histórias Encenadas

A descrição completa da oferta educativa do Multimeios, está disponível em www.multimeios.pt/Escolas

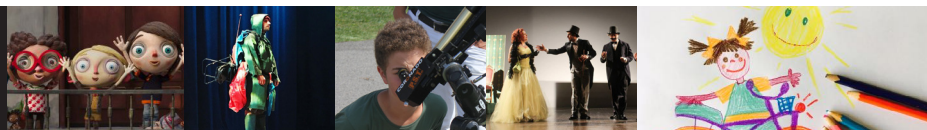
O **Planetário** de Espinho, instalado no Centro Multimeios, é um planetário de última geração, possuindo um moderno sistema digital que permite uma projecção a 360° de imagem em alta resolução. Rodeia por completo o espectador com imagem e som, numa verdadeira experiência imersiva.

Permite projetar conteúdos pré-elaborados (filmes), bem como imagem gerada em tempo real, graças ao simulador que o integra, que nos permite partir da Terra numa viagem pelo espaço interplanetário, até aos confins do Universo.

O **Observatório** astronómico encontra-se no topo do Multimeios e está equipado com um dos maiores telescópios a nível nacional para observação pública. Está equipado com câmaras digitais que permitem fotografar distantes objetos celestes.

O **Auditório** (Sala António Gaió) do Multimeios está equipado com a mais avançada tecnologia de projecção de cinema 4K, num ecrã de dimensões IMAX. A versatilidade do espaço com o seu palco elevatório, permite -lhe acolher outro tipo de eventos, nomeadamente espetáculos musicais, peças de teatro, conferências, entre outros.





Planetário

O Planetário oferece um conjunto alargado de sessões para os diferentes níveis escolares, e com diferentes temáticas, Astronomia, Biologia, Ciências da Natureza, Ciências da Terra, Física, Geologia e Matemática. Algumas das sessões de Astronomia são inteiramente ao vivo, onde os visitantes são levados numa viagem pelo espaço, guiados por um astrónomo. Nas restantes, há uma primeira parte ao vivo, introdutória do tema. A parte ao vivo pretende também contribuir para uma interação entre os visitantes e o astrónomo que apresenta a sessão. O quadro seguinte apresenta as diferentes sessões de planetário e a sua adequação, Especialmente recomendada ou Recomendada, para cada nível escolar.

Informação detalhada sobre cada sessão está disponível no site do Multimeios, (www.multimeios.pt/Escolas).

Sessão de Planetário		Área disciplinar	Pré Escolar	1º Ciclo	2º Ciclo	3º Ciclo	Secundário
Perseu e Andrómeda		Meio Físico Astronomia	■	■			
A Vida das Árvores		Meio Físico Ciências da Natureza	■	■	■		
Da Terra ao Sol		Ciências da Natureza Astronomia		■	■		
NanoCam		Ciências da Natureza Biologia			■	■	■
Na Onda da Luz: da cor ao espectro		Ciências da Natureza Física Astronomia			■	■	
Terra Dinâmica		Ciências da Natureza Biologia Geologia			■	■	■
Nós Somos Astrónomos		Ciências da Natureza Física Astronomia			■	■	■
Terra no Espaço		Ciências da Natureza Astronomia				■	■
Gravidade		Ciências da Natureza Física Astronomia				■	■

■ - Especialmente recomendada ■ - Recomendada

Astroatividades

As Astroatividades são um conjunto de oficinas, dedicadas sobretudo à construção de modelos que exploram um tema astronómico. O tema explorado tem relação direta com os temas abordados em algumas das sessões de planetário, sendo a realização de cada astroatividade devidamente acompanhada e supervisionada. Todos os diferentes materiais elaborados, ficam na posse dos participantes. O quadro seguinte apresenta as diferentes astroatividades, bem como a sua adequação ao nível escolar.

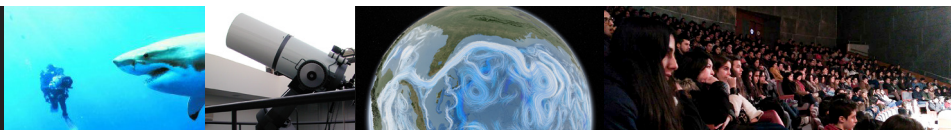
Astroatividade	Pré Escolar	1º Ciclo	2º Ciclo	3º Ciclo	Secundário
Criar uma Constelação	■	■			
Construir um Sistema Solar		■	■	■	
Construir um Astrolábio			■	■	■
O meu peso pelo Sistema Solar			■	■	■
Construir um Espectrógrafo				■	■

■ - Especialmente recomendada ■ - Recomendada

Sessões Planetário ↔ Astroatividades

Temos disponível para si, uma Astroatividade que complementa cada uma das nossas sessões de Planetário. Damos-lhe uma ajuda na altura de escolher!

Perseu e Andrómeda	↔	Criar uma Constelação
Da Terra ao Sol	↔	Construir um Sistema Solar
Terra no Espaço	↔	Construir um Astrolábio
Terra no Espaço Gravidade	↔	O meu peso pelo Sistema Solar
Na Onda da Luz: da cor ao espectro	↔	Construir um Espectrógrafo



Sessões de Observação Astronómica

Observações Diurnas, com duração de 30 min, onde se explora o Sol, nomeadamente através da observação dos detalhes do seu disco.

Observações Noturnas, com duração de 30 minutos, onde se observam objetos notáveis do céu, nomeadamente a Lua, os planetas, enxames de estrelas e nebulosas.

As Observações Noturnas terão início após o pôr-do-sol. De Terça a Quinta-feira a hora limite de início será às 18h30. À Sexta-feira a hora limite de início estende-se até às 21h30.

Observação Astronómica	Pré Escolar	1º Ciclo	2º Ciclo	3º Ciclo	Secundário
Diurna ou Noturna	■	■	■	■	■

■ - Especialmente recomendada ■ - Recomendada

Cinema

Este ano letivo, para além dos documentários "Egipto: O Segredo das Múmias" e "Oceano Selvagem: Fuga das Sardinhas", presente no Guia Educativo dos anos anteriores, temos outras propostas para si.

Para o público infantil, o filme "A Minha Vida de Courgette", que conta a história de Courgette, um menino que recentemente perdeu a mãe e é enviado para um orfanato, onde ficará a conhecer novos amigos. Um filme premiado no Festival de Cinema de Annecy em 2016 e nomeado para o Oscar de Melhor Longa-Metragem de Animação.

Exibimos novos documentários sobre a vida animal, nomeadamente "Vida Selvagem: O Filme" e "A Marcha dos Pinguins 2".

Cinema	Área Disciplinar	Pré Escolar	1º Ciclo	2º Ciclo	3º Ciclo	Secundário
Egipto: O Segredo das Múmias	História		■	■	■	■
Oceano Selvagem: Fuga das Sardinhas	Ciências da Natureza Biologia		■	■	■	■
A Minha Vida de Courgette		■	■	■		
Vida Selvagem: O Filme	Meio Físico Biologia		■	■	■	■
A Marcha dos Pinguins 2	Meio Físico Biologia		■	■	■	■

■ - Especialmente recomendada ■ - Recomendada

Teatro e Histórias Encenadas

Teatro: A ATE - Associação Teatro Educação apresenta novamente os "Maias", sempre com grande sucesso e procura por parte do público escolar, bem como "A Bicicleta".

Como novidade para este ano letivo, apresenta "A Farsa" e "Sermão".

As datas disponíveis, são:

"A Bicicleta" - disponível por marcação

"Farsa" - 20 e 21 Novembro 2018 / 10h30 e 14h30

"Sermão" - 22 e 23 Novembro 2018 / 10h30 e 14h30

"Os Maias" - 29, 30, 31 Janeiro e 1 Fevereiro 2019 / 10h30 e 14h00

Número mínimo por sessão - 120 alunos

Histórias Encenadas: Ana Esteves é uma contadora de histórias e apresenta uma atividade dedicada a miúdos e graúdos. Para além da história contada, a atividade pode ser complementada com música, trabalhos de pintura, debates e jogos (consoante o tema trabalhado). Os livros apresentados estão inseridos no Plano Nacional de Leitura. Número mínimo por sessão: 25 alunos

Teatro	Pré Escolar	1º Ciclo	2º Ciclo	3º Ciclo	Secundário
A Bicicleta	■	■			
Farsa					■
Os Maias					■
Sermão					■

Histórias Encenadas	Pré Escolar	1º Ciclo	2º Ciclo	3º Ciclo	Secundário
	■	■	■		

■ - Especialmente recomendada ■ - Recomendada

Acampar no Planetário

Nesta atividade única, o Planetário de Espinho proporciona às escolas a possibilidade de passarem uma noite ao "relento", dentro do Planetário.

Com início por volta das 21:00, termina por volta das 10h00 do dia seguinte, esta atividade inclui: sessões de observação, jogos para descobrir constelações, sessões de Planetário e dormir sob o céu fantástico do Planetário, longe da poluição luminosa e sonora citadina. Esta atividade inclui ceia e pequeno-almoço.

Acampar no Planetário	Pré Escolar	1º Ciclo	2º Ciclo	3º Ciclo	Secundário
		■	■	■	■

■ - Especialmente recomendada ■ - Recomendada



Reservas e Regulamento

- As visitas deverão ser agendadas, por telefone ou email, com a maior brevidade possível, de preferência com uma antecedência de 15 dias úteis.
- A reserva só se torna efetiva, a partir do momento em que é confirmada por escrito aos nossos serviços.
- Caso haja necessidade de proceder a qualquer alteração à marcação já efetuada (data, horário, atividade ou nº de alunos), esta deverá ser efetuada com a maior antecedência possível e sempre por escrito.
- No dia da visita, os responsáveis pelo grupo deverão apresentar-se na bilheteira do Centro Multimeios com 10 minutos de antecedência e aguardar instruções dos nossos colaboradores.
- É obrigatório que os grupos escolares se façam acompanhar por um responsável durante todo o período da visita, aconselhando-se um responsável por cada grupo de 30 alunos.
- O responsável pelo grupo deverá garantir o normal funcionamento da visita e zelar pelo bom comportamento dos alunos. Como tal, e sempre que se revelar necessário, qualquer elemento da equipa pode intervir e aconselhar os visitantes quanto ao seu comportamento.
- Os professores/acompanhantes tem entrada livre, na razão de 1 professor/acompanhante por cada 10 alunos.
- Para as observações astronómicas a dimensão mínima do grupo é de 10 alunos, acompanhados pelo seu professor. A realização desta atividade estará sujeita às naturais condições meteorológicas.
- Se o grupo não comparecer à hora marcada e o atraso ultrapassar o tempo útil da visita, esta só se poderá realizar mediante disponibilidade.

Preçário

Os preços na tabela seguinte incluem o custo para atividades individuais e em packs de atividades conjuntas. De notar que para o nível de ensino Pré-escolar, há atividades cujo custo é mais baixo do que para os demais níveis.

Os professores ou acompanhantes dos grupos têm entrada livre, na razão de 1 professor por cada 10 alunos.

	Planetário	Cinema	Astroatividades	Observatório	Teatro	Histórias encenadas	Preço
1 (a)	X						3,00 €
2 (b)	X						3,50 €
3		X					3,50 €
4 (a)			X				2,00 €
5			X				3,00 €
6				X			2,50 €
7	X	X					5,50 €
8 (a)	X		X				4,00 €
9	X		X				4,75 €
10	X			X			4,50 €
11	X	X	X				7,50 € (c)
12					X (d)		5,00 €
13					X (e)		3,00 €
14						X	2,50 €
15	X					X	5,00 €

(a) Preços apenas para o Pré-Escolar

(b) Desconto de 0,50€ para grupos superiores a 30 elementos

(c) Grátis - Na frequência deste conjunto de atividades, cada aluno recebe um lápis do multimeios

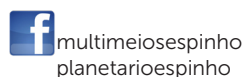
(d) Teatro

(e) Teatro - A Bicicleta

Contactos

Centro Multimeios Espinho
Av. 24, 800
4500-202 Espinho

Tel: 22 733 11 90
Email: info@multimeios.pt



www.multimeios.pt/escolas